

Gruppo: **Sella** - Cima: **Piz de Ciavazes**

Via: **"Italia'61"** - Versante: **Parete Sud**

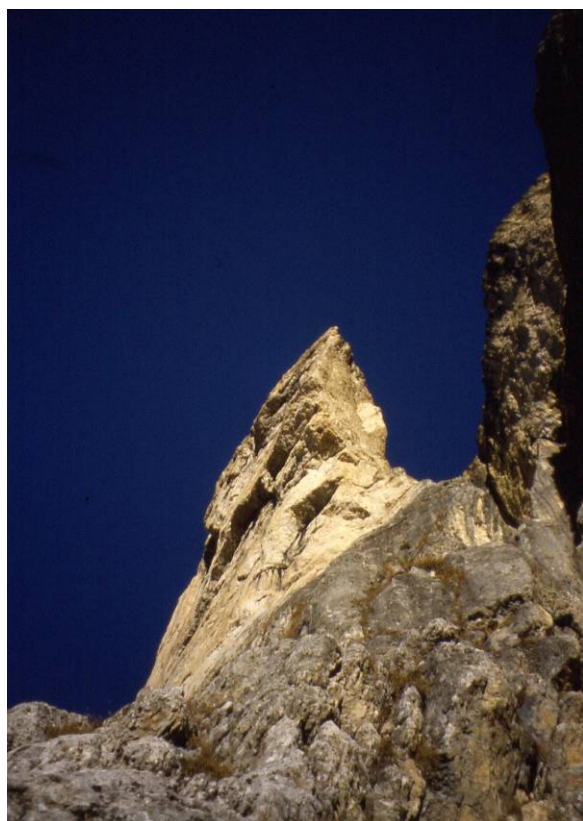
Aperta da: **B. de Francesch – Q. Romanin – E. Wuerich – C. Franceschetti (1961)**

Relazione utilizzata: **Cima C. "Sella". Edizioni Mediterranee, 1993**

Commento: Commento: **M. Scuccimarra (2008)**

La **comodità** di accesso, la **brevità** della salita ed un **ritorno non complesso**, fanno di questa via un **buon banco di prova** per chi vuole "saggiare" la tecnica artificiale. Inoltre grazie alla **relativa facilità** e ad una **chiodatura pressoché completa** l' "Italia'61" è una salita **sicura, veloce e divertente** che può essere ripetuta già ad inizio stagione.

Consigliata a chi ama l'**artificiale "classico"**.



Gli strapiombi da sotto.....



...e da sopra



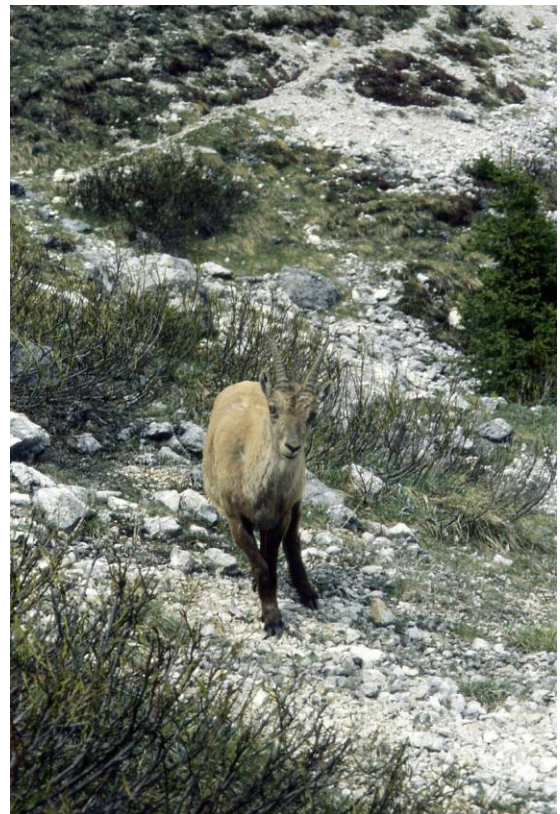
Strapiombo più, strapiombo meno.



..ma il cielo è sempre più blu.



Ombre riflesse "strapiombanti"



Il camoscio della cengia